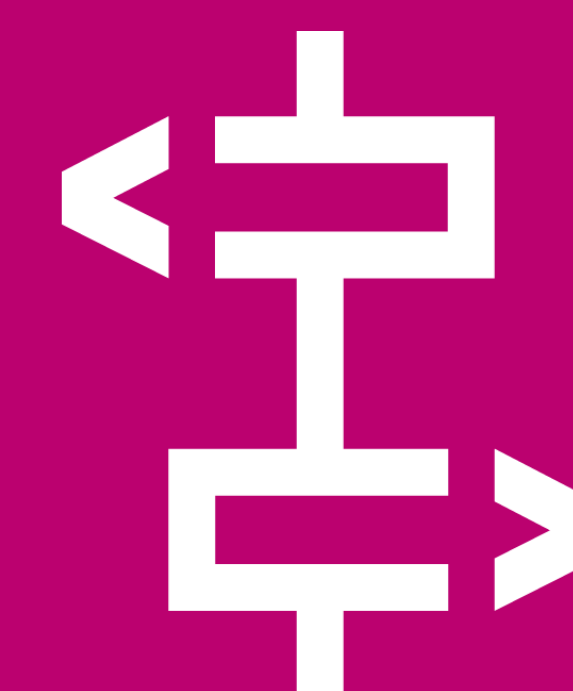


LICENCE DE PSYCHOLOGIE



Présentation Elle se compose d'**enseignements disciplinaires** (psychologie cognitive, sociale, clinique, du développement, psychophysiologie et neurobiologie) et **méthodologiques** (démarche expérimentale, utilisation d'outils de la recherche, statistique, anglais).

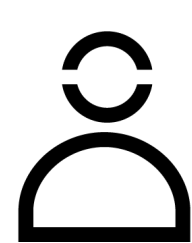
Admission L'inscription en Licence 1 de Psychologie est ouverte à toutes les personnes disposant du BAC (ou équivalent). Candidature via ParcoursSup.

La Psychologie Discipline scientifique et clinique dont les objets d'étude sont les comportements et les activités mentales des organismes vivants.

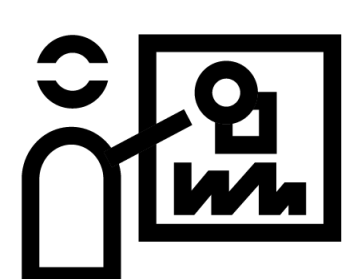
Débouchés Psychologue (santé, éducation, justice, entreprises...BAC+5), enseignant-e-chercheur-euse (BAC+8), métiers des filières sanitaire et sociale (BAC+3, BAC+5), ressources humaines (BAC+3, BAC+5), métiers de l'enseignement (BAC+5)... *liste non exhaustive*

En pratique

Capacité d'accueil 525 places en L1



Format des cours Cours Magistraux en amphithéâtre
Travaux Dirigés en groupes



Environ 20h de cours
et 20h de travail personnel par semaine

Engagée dans l'innovation pédagogique, la Faculté de Psychologie travaille à l'**hybridation** de ses enseignements (classes inversées, capsules vidéos, approfondissements...).

L'**hybridation** permet d'**accompagner** les étudiant·es dans l'**automatisation** de leurs apprentissages.

Format des examens Contrôles continus : dossiers, devoirs sur table, oraux
et/ou Examens terminaux : QCM



En ligne ou en présentiel

Au programme

- **Psychologie sociale** : Étude de la psychologie d'un individu en interaction avec d'autres individus
Influence sociale, identité, stéréotypes et préjugés...
- **Psychologie cognitive** : Étude de l'acquisition, de l'organisation et de l'utilisation de l'information
Mémoire, langage, attention, perception, raisonnement...
- **Psychologie clinique** : Étude et évaluation de l'activité mentale et au besoin prise en charge de la souffrance psychologique
Souffrance psychologique, psychopathologie, psychothérapies, déontologie...
- **Psychologie du développement** : Étude des changements (tout au long de la vie) du fonctionnement psychologique
Développement affectif, intellectuel...
- **Psychophysiologie et Neurobiologie** : Étude de la relation entre les fonctions chimiques et physiques des organismes (physiologie) et leurs processus cognitifs, émotionnels et comportementaux (psychologie).
Génétique, pharmacologie, physiologie de la perception et du mouvement...
- **Méthodologie scientifique** : Étude des démarches, outils et protocoles utilisés dans la recherche scientifique en psychologie
Méthode et outils de la recherche, raisonnement logique...
- **Épistémologie** : Étude des concepts, théories, méthodes, et pratiques des sciences.
Définition de la psychologie, zététique, fausses croyances...
- **Statistique** : Étude de l'analyse de données
Théories et pratiques sur logiciels adaptés
- **Anglais** : Socle de connaissances pour l'utilisation de la langue anglaise
Langue la plus utilisée dans la recherche
- **Méthodologie du Travail Universitaire (MTU)** : Socle de connaissance pour accompagner l'apprentissage des connaissances à l'université
Prises de notes effectives, organisation du travail, recherche bibliographique...

CURSUS Licence Master Doctorat (LMD)

BAC +3 Licence Classement ParcoursSup

Différentes possibilités pour valider la licence de psychologie

- soit un parcours classique
- soit un parcours accompagné pour les étudiant·es accepté·es dans ParcoursSup "Oui, Si"
- soit un parcours accès santé (LAS)

En L2 et L3 : **choix de complémentaires** faisant un focus sur certaines thématiques visant à personnaliser le parcours.

BAC +5 Master Sélection à l'entrée : Plateforme Monmaster (dossier et entretien)

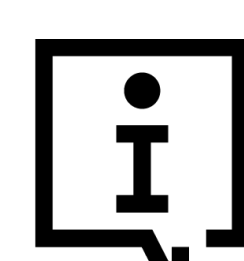
- Master Mention Psychologie (4 parcours au choix)
- Master Mention Psychologie Sociale

L'ensemble de ces masters permettent l'obtention du titre de psychologue.

BAC +8 Doctorat Sélection sur dossier

Projet de recherche d'une durée de 3 ans environ. Permet l'obtention du titre de Docteur

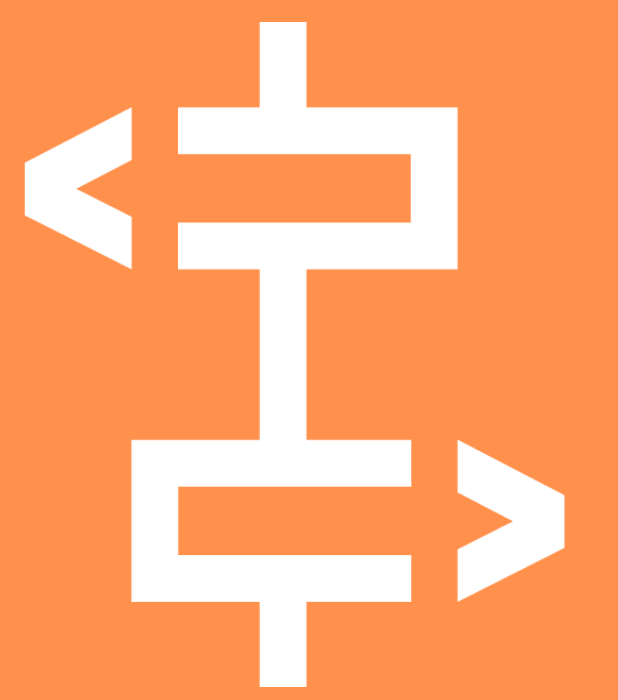
Informations et Contact



<https://psychologie.univ-nantes.fr/>
secretariat-psycho@univ-nantes.fr



LICENCE DE PSYCHOLOGIE



Présentation Elle se compose d'**enseignements disciplinaires** (psychologie cognitive, sociale, clinique, du développement, psychophysiologie et neurobiologie) et **méthodologiques** (démarche expérimentale, utilisation d'outils de la recherche, statistique, anglais).

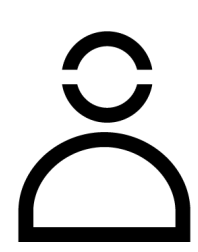
Admission L'inscription en Licence 1 de Psychologie est ouverte à toutes les personnes disposant du BAC (ou équivalent). Candidature via ParcoursSup.

La Psychologie Discipline scientifique et clinique dont les objets d'étude sont les comportements et les activités mentales des organismes vivants.

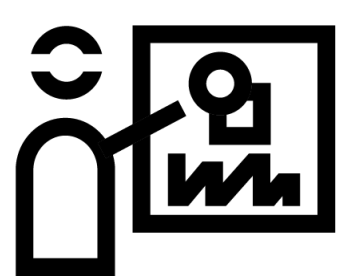
Débouchés Psychologue (santé, éducation, justice, entreprises...BAC+5), enseignant-e-chercheur-euse (BAC+8), métiers des filières sanitaire et sociale (BAC+3, BAC+5), ressources humaines (BAC+3, BAC+5), métiers de l'enseignement (BAC+5)... *liste non exhaustive*

En pratique

Capacité d'accueil 525 places en L1



Format des cours Cours Magistraux en amphithéâtre
Travaux Dirigés en groupes



Environ 20h de cours
et 20h de travail personnel par semaine

Engagée dans l'innovation pédagogique, la Faculté de Psychologie travaille à l'**hybridation** de ses enseignements (classes inversées, capsules vidéos, approfondissements...).
L'**hybridation** permet d'**accompagner** les étudiant·es dans l'**automatisation** de leurs apprentissages.

Format des examens Contrôles continus : dossiers, devoirs sur table, oraux
et/ou Examens terminaux : QCM



En ligne ou en présentiel

Au programme

- **Psychologie sociale** : Étude de la psychologie d'un individu en interaction avec d'autres individus
Influence sociale, identité, stéréotypes et préjugés...
- **Psychologie cognitive** : Étude de l'acquisition, de l'organisation et de l'utilisation de l'information
Mémoire, langage, attention, perception, raisonnement...
- **Psychologie clinique** : Étude et évaluation de l'activité mentale et au besoin prise en charge de la souffrance psychologique
Souffrance psychologique, psychopathologie, psychothérapies, déontologie...
- **Psychologie du développement** : Étude des changements (tout au long de la vie) du fonctionnement psychologique
Développement affectif, intellectuel...
- **Psychophysiologie et Neurobiologie** : Étude de la relation entre les fonctions chimiques et physiques des organismes (physiologie) et leurs processus cognitifs, émotionnels et comportementaux (psychologie).
Génétique, pharmacologie, physiologie de la perception et du mouvement...
- **Méthodologie scientifique** : Étude des démarches, outils et protocoles utilisés dans la recherche scientifique en psychologie
Méthode et outils de la recherche, raisonnement logique...
- **Épistémologie** : Étude des concepts, théories, méthodes, et pratiques des sciences.
Définition de la psychologie, zététique, fausses croyances...
- **Statistique** : Étude de l'analyse de données
Théories et pratiques sur logiciels adaptés
- **Anglais** : Socle de connaissances pour l'utilisation de la langue anglaise
Langue la plus utilisée dans la recherche
- **Méthodologie du Travail Universitaire (MTU)** : Socle de connaissance pour accompagner l'apprentissage des connaissances à l'université
Prises de notes effectives, organisation du travail, recherche bibliographique...

CURSUS Licence Master Doctorat (LMD)

BAC +3 Licence Classement ParcoursSup

Différentes possibilités pour valider la licence de psychologie

- soit un parcours classique
- soit un parcours accompagné pour les étudiant·es accepté·es dans ParcoursSup "Oui, Si"
- soit un parcours accès santé (LAS)

En L2 et L3 : **choix de complémentaires** faisant un focus sur certaines thématiques visant à personnaliser le parcours.

BAC +5 Master Sélection à l'entrée : Plateforme Monmaster (dossier et entretien)

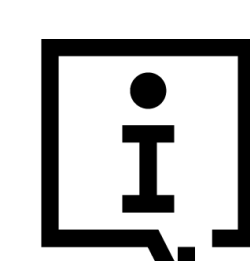
- Master Mention Psychologie (4 parcours au choix)
- Master Mention Psychologie Sociale

L'ensemble de ces masters permettent l'obtention du titre de psychologue.

BAC +8 Doctorat Sélection sur dossier

Projet de recherche d'une durée de 3 ans environ. Permet l'obtention du titre de Docteur

Informations et Contact



<https://psychologie.univ-nantes.fr/>
secretariat-psycho@univ-nantes.fr

